

아시아경관디자인학회 / ATDeS
Jan 11, 2013

釜山の 景觀計劃 : 도시마을을 中心으로
Townscape Design in Busan : Focused on City Villages

禹申九
釜山大學校 建築學科

● 부산의 시대적 변화

- 부산의 도시형성 : 개항(1876), 일제강점기(1910-1945),
- 부산의 도시확장 : 해방(1945), 한국전쟁(1950-53), 산업화(1960-1980)
- 부산의 도시정체 : 탈산업화(1990-현재)
- 부산 : 지속적 인구감소 (400만→360만), 산업체 역외이전
- 신자유주의에 기반한 세계화 : 수도권 집중, 지방도시의 퇴조 심화



● 민선5기(2010-2014) 시정 캐치 프레이즈 : 크고 강한 부산

01. 부산신항 배후 국제산업물류도시 조성
02. 부산항(북항) 재개발
03. 동북아 허브 **항만** 육성
04. 부산시민공원 조성
05. 동부산 **관광/컨벤션** 클러스터 조성
06. **영화/영상**타운 조성
07. 문현 **금융**단지 조성
08. 동남권 광역 교통망 확충
09. 김해공항 가덕 확장이전
10. 하계 올림픽 부산유치



Vision &
Project Map
BUSAN

부산 영화의 전당 (Busan Cinema Center) : 2011 완공 / Coop Himmelblau 설계



부산 북항 재개발(釜山北港 再開發) 사업 : 2004 부터



부산 오페라하우스(Busan Opera House) 국제공모(國際公募) : 2012

- 노르웨이(Norway) Snøhetta 당선



부산시민공원(釜山市民公園) : 2005-2014

- 미군부대(美軍部隊) 부지 활용
- 미국 Field Operations(James Corner) 설계



광안대교(廣安大橋) 경관조명(景觀照明)사업 : 2012-2013



● 부산의 현실

- 인구의 감소와 급속한 노령화
- 젊은 인구의 역외 유출
- 낮은 지역 소득
- 1960년대에서 1980년대 시가지의 급속한 노후화
- 도시 재생(都市再生)이 당면 과제



(1) 산복도로 르네상스 사업 (山腹道路 Renaissance Project)

산복도로 : 해발 70m 이상 지역에 개설된 주거지
및 연계 교통기능의 도로



산복도로(山腹道路) 주거지역

- 1920-30년대 부두, 방직노동자의 산동네 거주지 형성
- 1945년 해방 이후 귀환동포
- , 1950년 한국 전쟁시 피난민의 집단정착
- 1972년 도심개발로 인한 이주촌 건설로 산복도로 주변 인구증가
- 1980년대 도시확장기의 외곽지역 고지대와 도로 확산



산복도로 지역의 계속되는 人口減少

- 人口감소율 36%

높아지는 高齡化 및 低所得層 비율

- 高齡化率 12.3%
- 기초생활수급 비율 6%

都市整備에 대한 要求

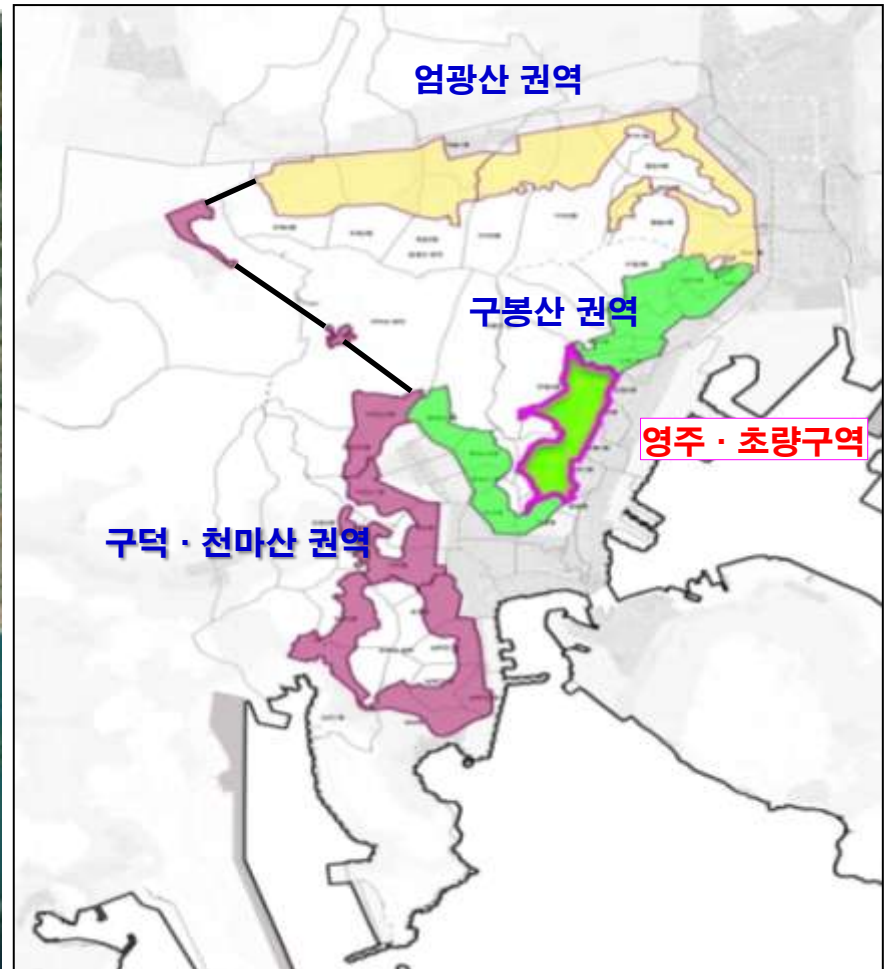
- 도시정비구역 사업추진 장기화
- 주거여건이 취약(廢空家 數 1,067)



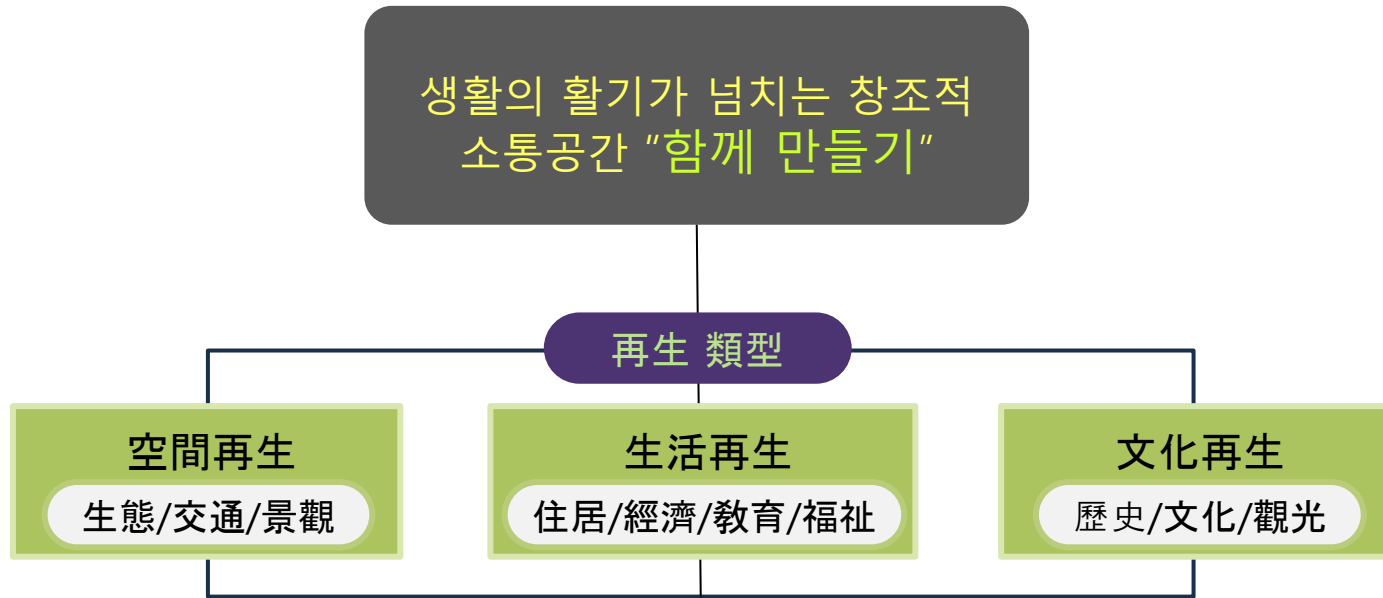


산복도로 르네상스 사업 (山腹道路 Renaissance Project)

- 대상지역 : 6개 구(중.서.동.부산진구.사하.사상구) 54개 동, 634,000人
- 사업구역 : 3개 권역 9개 사업구역
- 사업기간 : 10개년 사업(2011 ~ 2020년)
- 사업비 : 1,500억원



산복도로 르네상스 사업 (山腹道路 Renaissance Project)



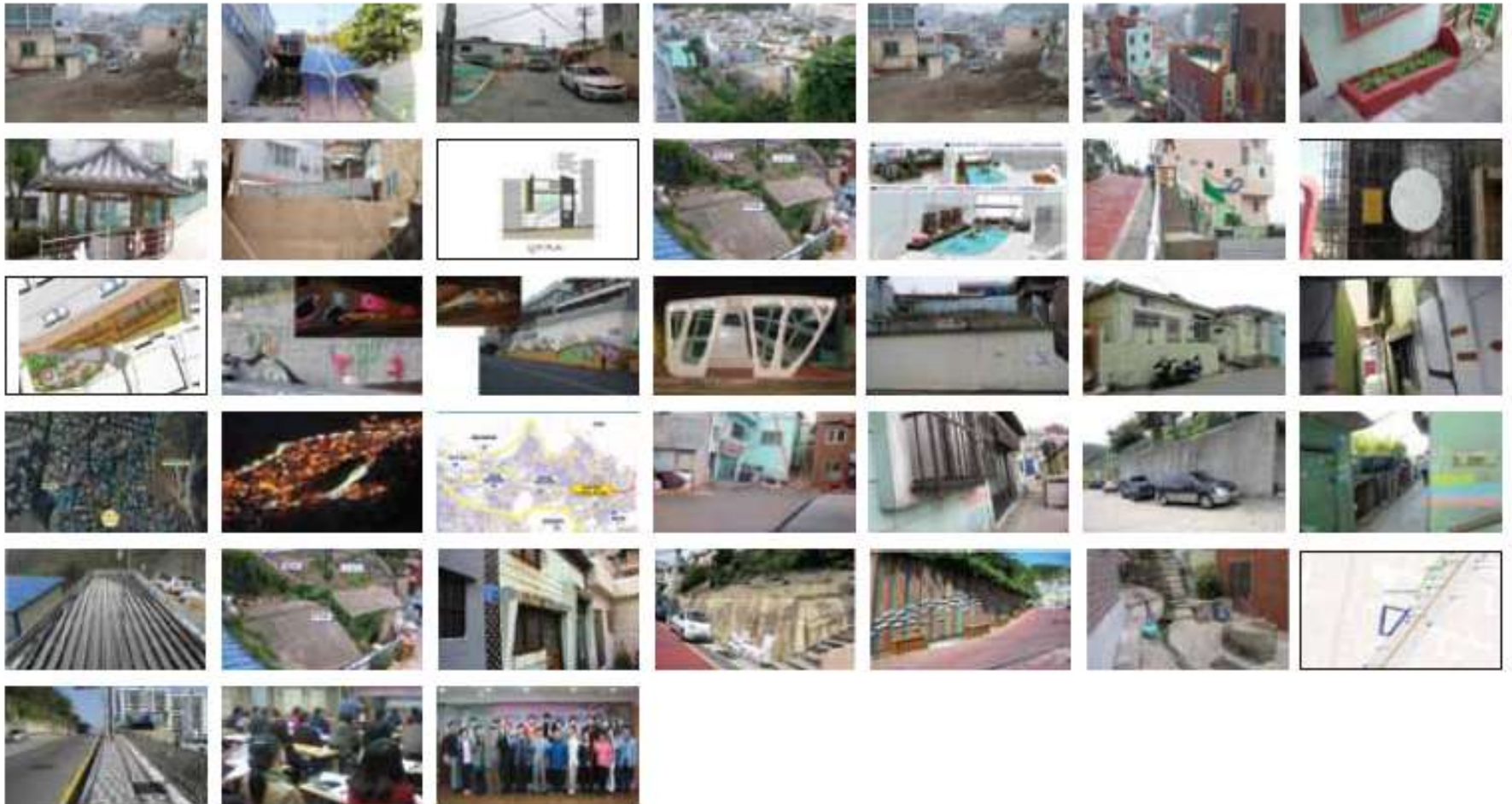
재생유형별 목표

空間價値 높이기 + 삶의 質 높이기 + 마을魅力 높이기

산복도로 1차년도 단위사업 30개



산복도로 2차년도 단위사업 38개



(2) 행복(幸福)마을만들기 사업

- 부산의 낙후된 마을을 대상으로 마을 再生事業
- 2010년 4개마을, 2011년 11개마을, 2012년 7개마을, 2013년 16개마을



A

범일동 오색빛깔마을

남산동 머드레마을

동대신동 닥밭골마을



B

금곡동 공창마을

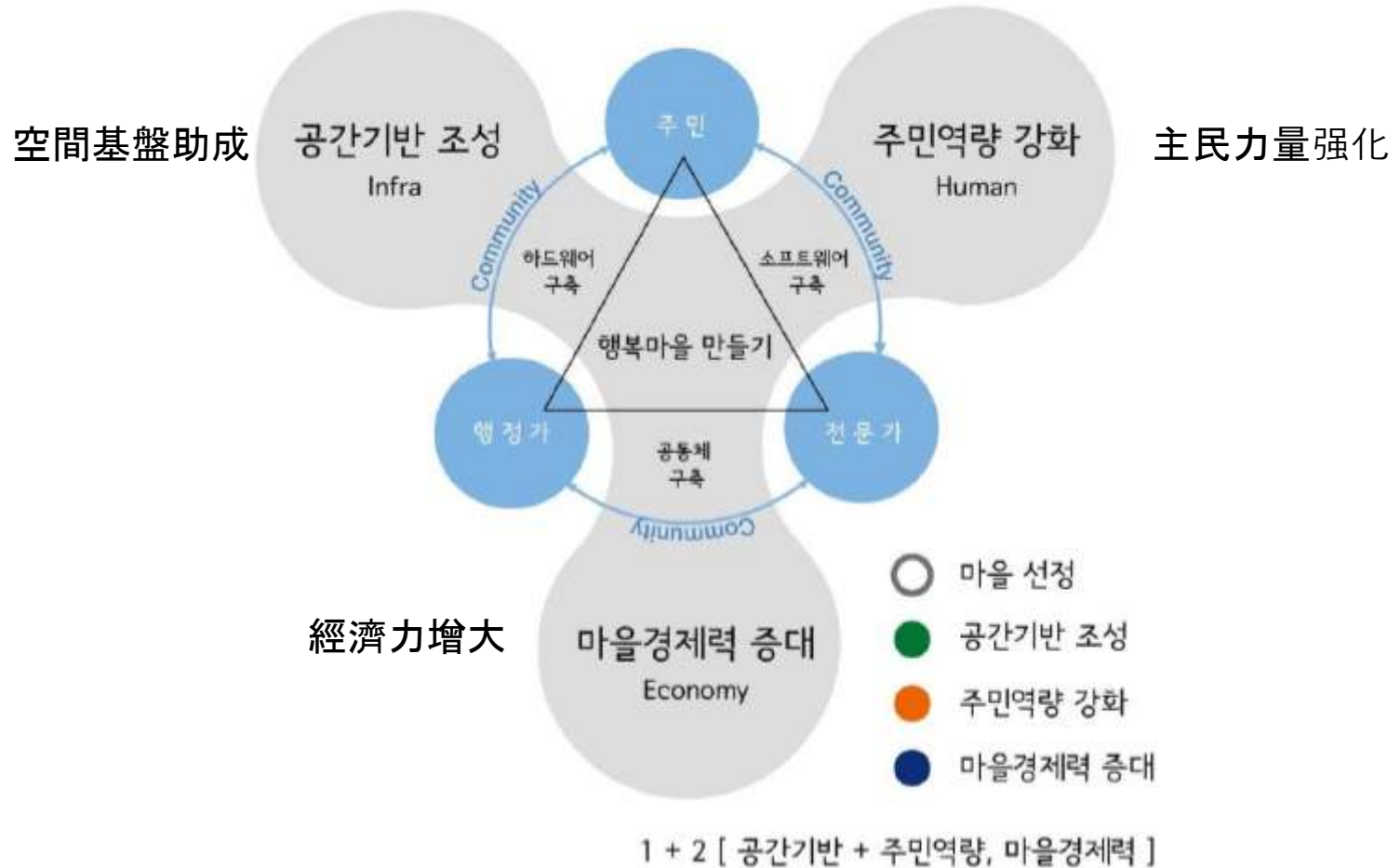
반여동 삼어마을

감만동 참살이마을

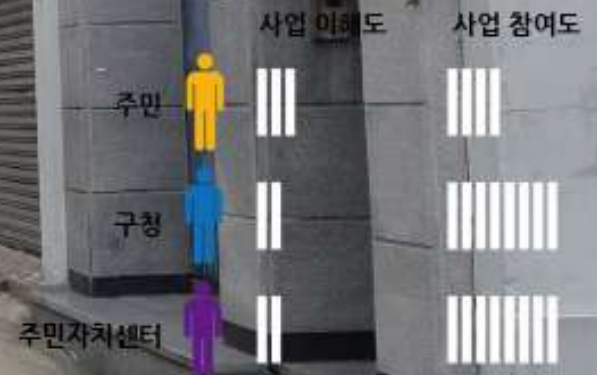
당감동 본동마을



(2) 행복(幸福)마을만들기 사업의 目標



동대신동 닥밭골 마을



행복(幸福)마을만들기 : 닥밭골마을

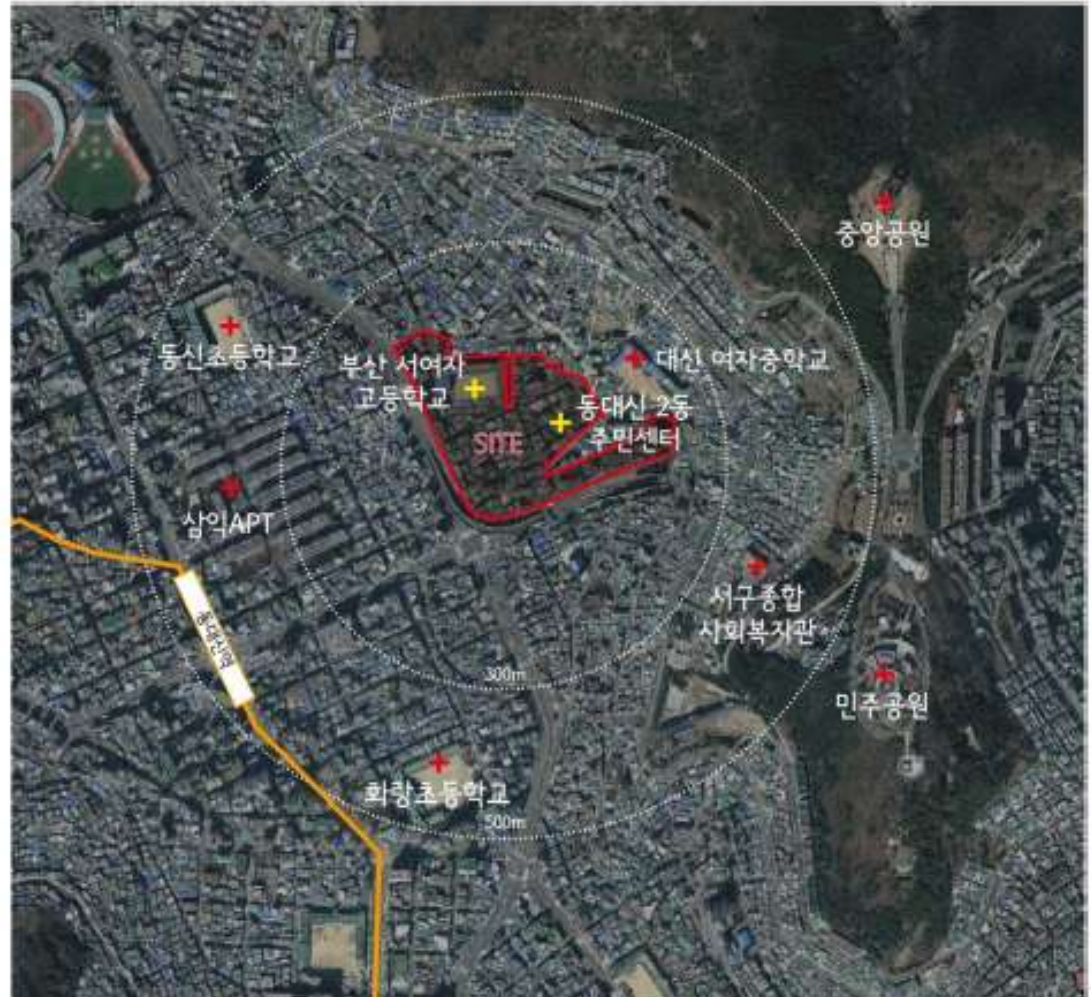
- 위 치 : 서구 동대신2동 5~9통 일원
- 인 구 : 3,076명(1,345세대)

대중교통

- 지하철1호선 동대신역이 500m 내 위치

주요시설

- 교육시설
- 대상지 내 부산서여자고등학교 위치
 - 반경 500m 내 3개의 교육기관 분포 (동신초, 대신여중, 화랑초)
- 공공시설
- 대상지 내 동대신2동 주민센터 위치
 - 500m 내외 서구종합사회복지관, 중앙공원과 민주공원이 위치



행복(幸福)마을만들기 : 닥밭골마을



창업아카데미운영

닥종이공예교실

매주 월요일 10시-13시

주민센터 2층 도서관

주민 10명 수강중

행복(幸福)마을만들기 : 닥밭골마을



주민워크숍 진행방식을 설명하는 변강훈 활동가

(2) 행복(幸福)마을만들기 : 닥밭골마을

“ 벽화마을 외 주민들 VS 닥밭골 벽화마을(9통) 주민들 ” : 의견 양분화

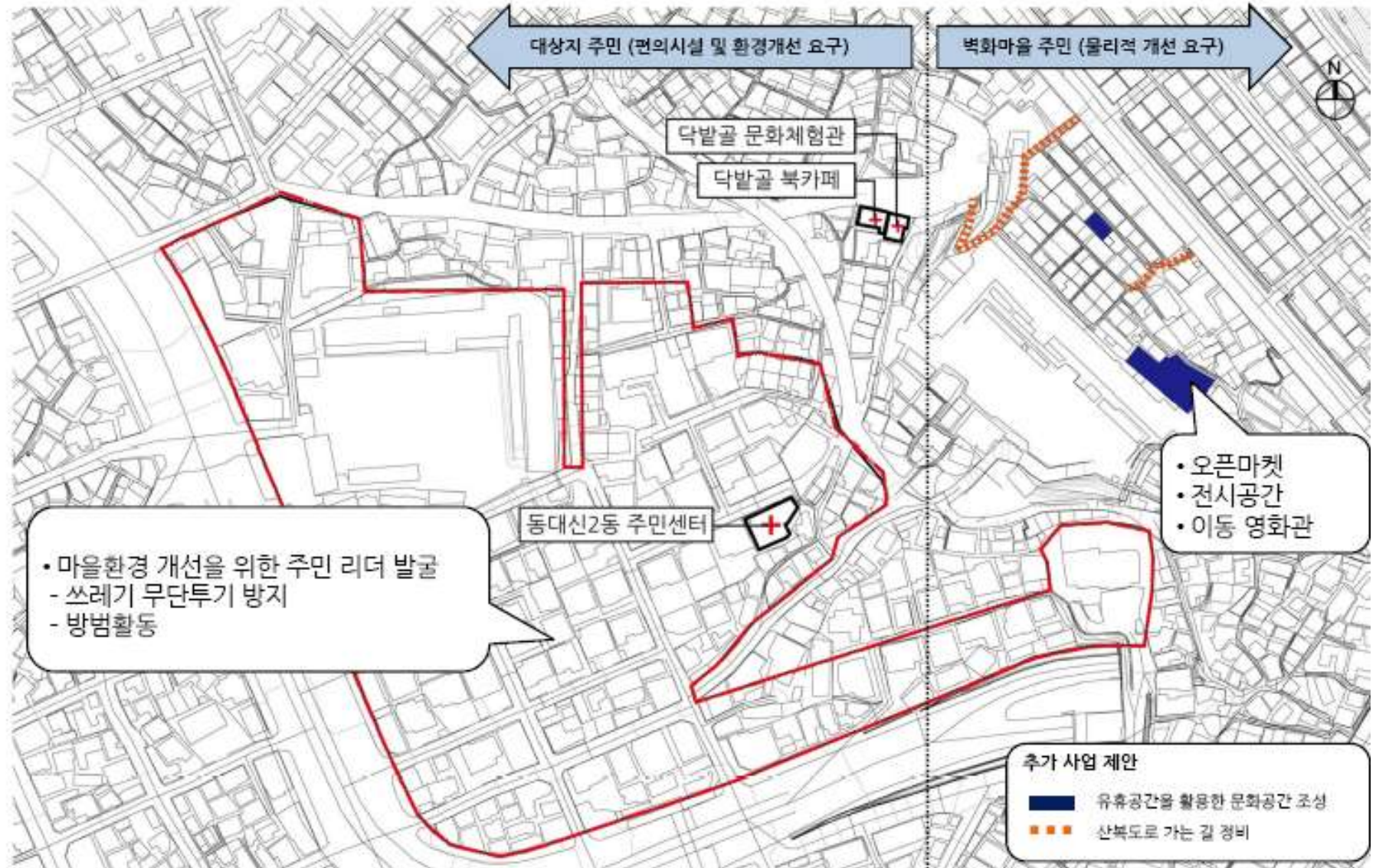


벽화마을 외 주민들
표현의시설(CCTV설치, 노인정 조성, 유치원 조성)이
마을에 더 있었으면 좋겠다!!



닥밭골벽화마을(9통) 주민들
주거환경에 대한 개선(집수리, 계단정비,
폐가정비)이 우선적으로 필요하다!!

(2) 행복(幸福)마을만들기 : 닥밭골마을 마을계획(안)



(2) 행복(幸福)마을만들기 : 닥밭골마을 커뮤니티 센터 (Community Center)



(2) 행복(幸福)마을만들기 : 닥밭골마을

커뮤니티 센터 프로그램(Program)

창업실무학교



- 창업아카데미 교육생을 대상으로
창업실무학교를 운영한 전문 인력 배양
- 바리스타
 - 닥종이 공예

신바람 마을학교



- 벽화마을 주민 대상으로 교육 실시
- 주민들 마음 열기 프로그램
 - 마을 알아가기 등

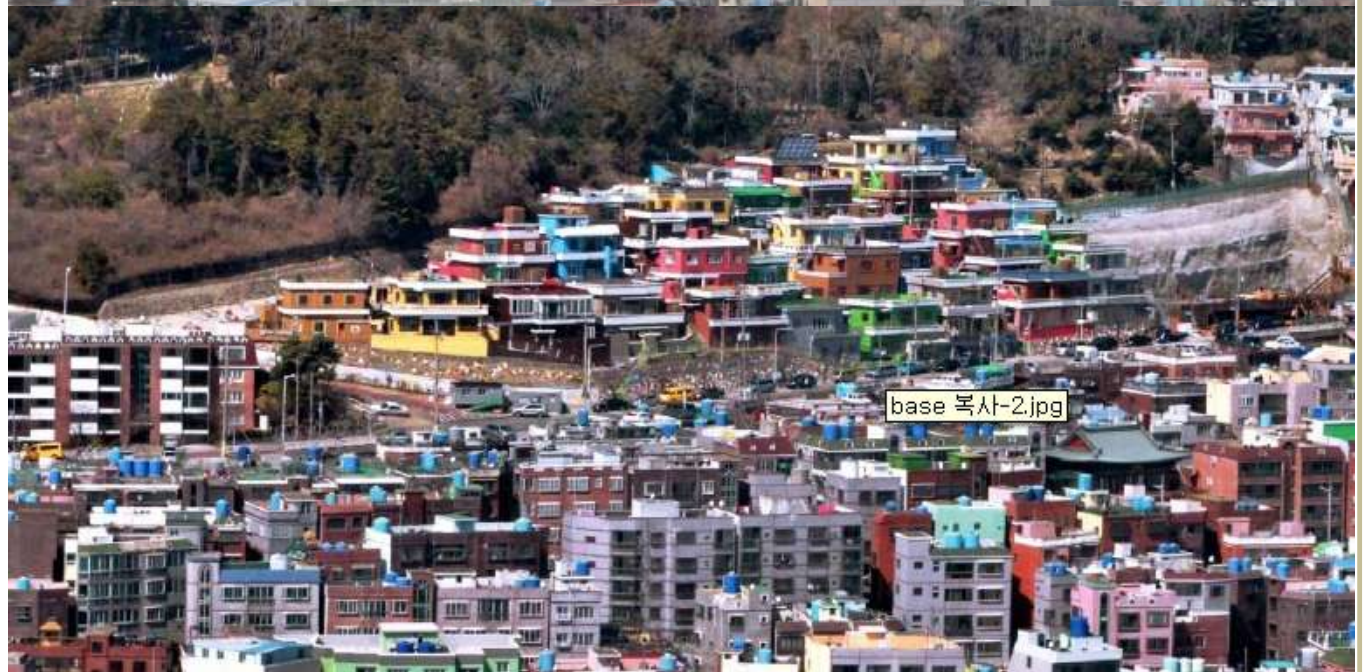
교육 이수생 작품 전시회



- 닥종이 공예품 전시 / 바리스타 대회 등
- 10월 마을 축제 때 작품 전시
 - 소소한 이벤트 개최를 통한 주민 참여 유도

(3)
색채시범마을
(色彩示範마을) :
2010-2012

- 산복도로 지역의
노후 단독주택지
역 외부 색채
- 골목길 정비, 주민
편의시설



● 부산의 景觀事業 特性

- 도시재생사업과 밀접하게 연관
- 도시재생의 패러다임 : 전면철거 재개발에서 현지개량으로
- 공공주도사업에서 마을만들기 방식으로
- 도시의 마을에 주목

수 원 시 민 이 만 들 어 갑 니 다

마을르네상스
village the Renaissance

이웃과 소통하는, 살기좋은

산복도로마을

2011.10.29(토) 오후2시~7시
서중학교 운동장

축제

끼있는 동네 사람들을! 다 모여라!

사람사는마을
사람사는재미



서울특별시
마을공동체
종합지원센터



● 부산의 도시마을

- 어느 정도 다른 시가지와 구분되는 경계
- 수십년 이상 거주한 토박이, 서로 아는 주민
- 마을이라는 인식, 때로는 OO마을이라는 지역 명칭
- 전체적으로 공동체 의식

1. 移住定着형 도시마을

- 도시확장기에 자생적으로 형성된 마을, 정책적으로 이주시킨 마을

2. 自然村落형 도시마을

(1) 農村型 : 과거 자연촌락이었던 농촌(農村)이 시가지에 편입

(2) 漁村型 : 과거 자연촌락이었던 어촌(漁村)이 시가지에 편입



(1) 移住定着형 도시마을

- 도시인구의 급격한 증가로 도시의 변두리에 자생적/정책적으로 형성된 마을
- 꽃마을, 감천문화마을, 물만골, 매축지마을



(1) 移住定着형 도시마을의 立地 : 도시 주변부 산지, 계곡



(1) 移住定着형 도시마을

産業化 時代 都市의 緩衝地帶 :

- 농촌 이주민에게 저렴한 주거 제공
- 도시마을의 풍부한 인적 네트워크의 도움과 정보 제공으로 도시정착
- 도시에서 실패한 사람도 도시 주변부에 머물면서 재기 기회 제공

마을의 現在 問題

- 인구감소와 노령화
- 건물의 노후화, 인프라의 부족



(2-2) 自然村落型 도시마을 - 農村型

- 과거 자연촌락이었던 농촌마을이 시가지에 편입된 경우
- 농민에서 시민으로
- 못골마을, 삼어마을, 오산마을



(2-2) 自然村落型 도시마을 - 漁村型

- 과거 자연촌락이었던 어촌마을이 시가지에 편입된 경우
- 어업, 양식업, 횃집 등 어업 관련 종사
- 청사포, 공수항, 동삼하리, 순아포,



(2-2) 自然村落型 도시마을 - 漁村型

부산의 어항(漁港)

'어항'은 부산권역에 총 50개소가 있으며, 이는 전국 어항의 2.2%에 해당



* 본 발표자료 중 도시어촌에 관한 내용은 부산대학교 대학원 도시건축연구실 강효은의 석사논문 발취

(2-2) 自然村落型 도시마을 - 漁村型

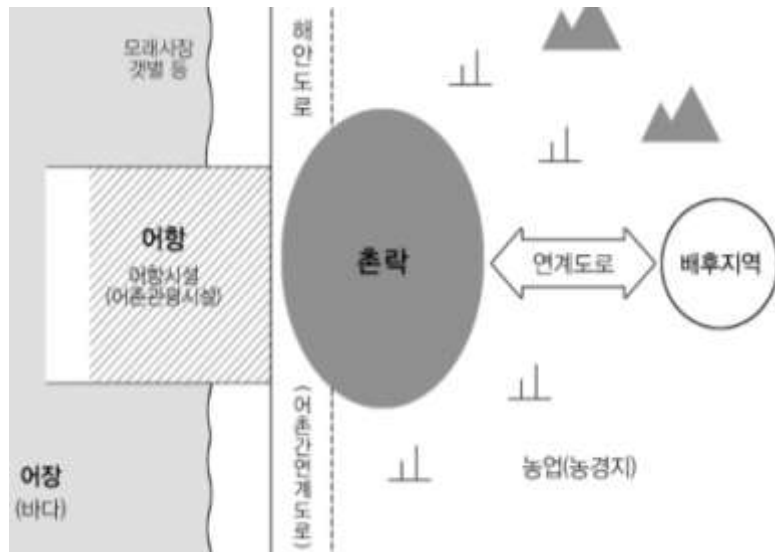
都市漁村

-도시의 발달로 인하여 주변 도시가 확장 혹은 새로운 도시건설 되면서 과거의 촌이 도시화된 시가지 속에 편입되는 현상

첫째, 시가지에 편입되었으나 방파제, 등대, 물양장, 어선계류수역 등의 어촌의 기본 물리시설이 상당 수 잔존

둘째, 과거 촌락구조를 유지하고 있으며, 주민들도 경제활동으로 본래의 어업활동 지속

즉, 행정 구역 상으로는 도시이나 형태나 마을 기능이 과거 촌락과 유사하여 도시 또는 시가지로 부르기 어려운 어촌



(2-2) 自然村落型 도시마을 - 漁村型

幸福한 都市漁村 靑砂浦만들기 사업 : 국토해양부 지원



海雲臺區 靑砂浦
生活景觀



(구)철도역사



노인정



(구)공동우물



골목길



어촌가옥



해안 상업시설



손장군 비석



물양장



주민 공동체 시설



방파제



망부송과 사당



등대

海雲臺區 靑砂浦

生活景觀 類型

구분	현황
정주	<ul style="list-style-type: none"> - 주거공간에 부정형의 좁은 골목길이 많음 - 재정비된 노인정이 있으나, 그 외 주민 공동체 시설은 콘테이너 사용
경제	<ul style="list-style-type: none"> - 어업관련 시설(등대, 방파제, 물양장, 크레인등)은 잘 조성(지방어항) - 해안변은 상업 시설이 차지, 해안도로와 물양장은 방문객의 주차장으로 이용되고 있음
역사 / 문화 / 종교	<ul style="list-style-type: none"> - 당산나무와 사당이 모두 수변에 위치하며, 최근 풍어제가 다시 개최 - 철도 경비소와 마을 내 공동우물이 현재는 사용되지 않고 방치



- 정주(침식)
- ▨ 경제(생산/생업)
- ⊕ 역사/문화/종교
(신앙/제사)



幸福한 都市漁村 靑砂浦만들기 사업

- 마을 가꾸기 가이드라인(guide line) 설정



마을의 살아있는 재료인 돌담을 美로 포착

그리운 고향집 마당의 나무 한 그루를 美로 포착



생태 축으로서의 녹도



다정한 노부부가 철길 아래를 산책하는 모습을 美로 포착

청사포의 아름다운 경관을 보고 느낄 수 있는 풍경을 美로 포착



幸福한 都市漁村 靑砂浦 만들기 사업 : 國土海洋部 支援

靑沙浦 Market+ Community Ceter



도시 마을의 위기

- 이주정착형 도시마을 : 인구감소, 노령화, 시가지 노후화
- 자연촌락형 도시마을 : 산업의 변화, 외지인의 유입, 소득격차로 주민갈등
- 도시마을의 정체성 감소, 주민역량 약화

도시 마을의 중요성

- 부산다운 경관을 간직하고 있는 중요한 장소
- 현대 대도시에서 마을 공동체가 여전히 남아있는 장소
- 향후 부산경관사업, 도시재생사업에서 중요한 역할

